

2024年4月分 HCAHPSアンケート集計結果（入院）

入院アンケート総数

131

件

(前頁 65)

集計期間

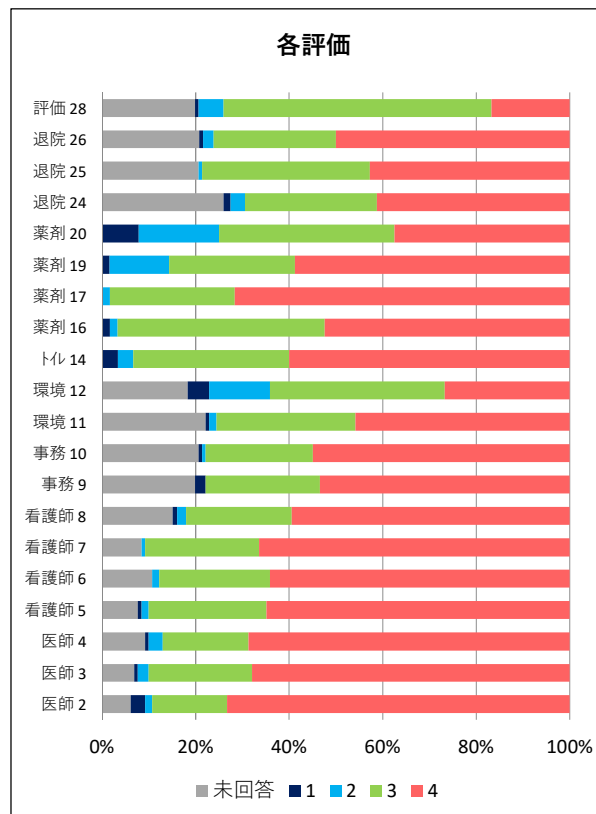
2024/4/1 ~ 2024/4/30

評価項目（1：全く出来ていない 2：あまり出来ていない 3：概ね出来ている 4：常に出来ている）

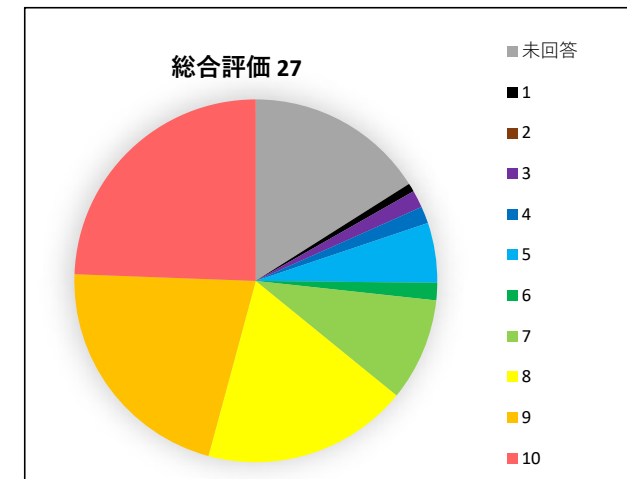
医師 2	医師はあなたに敬意を払い、礼儀正しく対応しましたか？
医師 3	医師はあなたの不安や要望に耳を傾けましたか？
医師 4	検査、治療などに関して、医師はあなたが理解できるように説明をしましたか？
看護師 5	看護師はあなたに敬意を払い、礼儀正しく対応しましたか？
看護師 6	看護師はあなたの不安や要望に耳を傾けましたか？
看護師 7	検査、治療などに関して、看護師はあなたが理解できるように説明をしましたか？
看護師 8	ナースコールのボタンを押した後、看護師はすぐに来ましたか？
事務 9	あなたと接した事務は清潔感がありましたか？
事務 10	事務はあなたに敬意を払い、礼儀正しく対応しましたか？
環境 11	病室とシャワールームは清潔に保たれていましたか？
環境 12	夜間、病室の周囲は静かでしたか？
トイレ 14	トイレまたは便器使用時の介助を求めた際、スタッフはすぐに来ましたか？
薬剤 16	入院中、痛みは十分コントロールされていましたか？
薬剤 17	病院スタッフは、痛み状況にあわせて適切に処置をしましたか？
薬剤 19	新しい薬を使う前に、スタッフから何のための薬か説明がありましたか？
薬剤 20	新しい薬を使う前に、スタッフから薬の副作用について説明がありましたか？
退院 24	退院後に必要な看護や治療についてご本人、ご家族の要望に配慮されましたか？
退院 25	退院時には自分で行う必要がある健康管理について理解していましたか？
退院 26	退院時、全ての薬について服用する目的、効果などを理解しましたか？
評価 28	ご友人やご家族に行徳総合病院を勧めますか？

※トイレ、薬剤の項目は未回答を除外

各評価



総合評価 27



2024年5月分 HCAHPSアンケート集計結果（入院）

入院アンケート総数

186

件

(前回 131)

集計期間

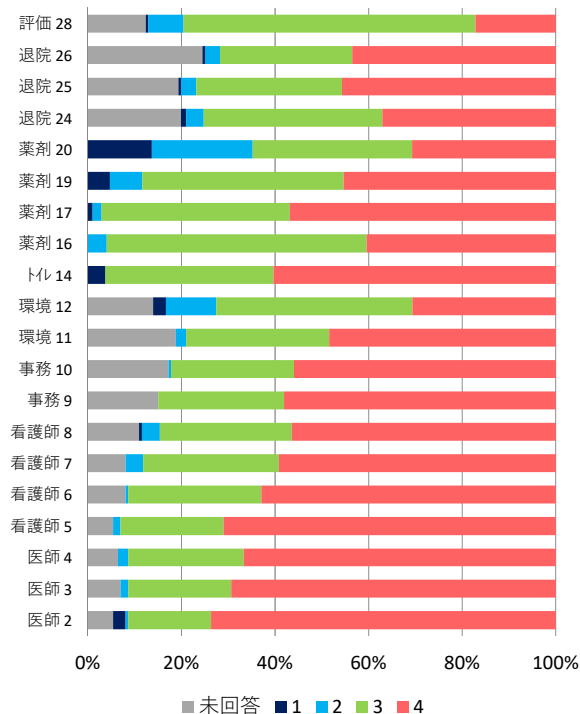
2024/5/1 ~ 2024/5/31

評価項目（1：全く出来ていない 2：あまり出来ていない 3：概ね出来ている 4：常に出来ている）

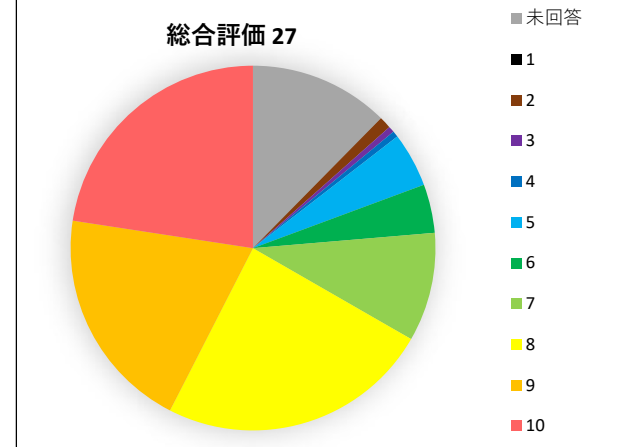
医師 2	医師はあなたに敬意を払い、礼儀正しく対応しましたか？
医師 3	医師はあなたの不安や要望に耳を傾けましたか？
医師 4	検査、治療などに関して、医師はあなたが理解できるように説明をしましたか？
看護師 5	看護師はあなたに敬意を払い、礼儀正しく対応しましたか？
看護師 6	看護師はあなたの不安や要望に耳を傾けましたか？
看護師 7	検査、治療などに関して、看護師はあなたが理解できるように説明をしましたか？
看護師 8	ナースコールのボタンを押した後、看護師はすぐに来ましたか？
事務 9	あなたと接した事務は清潔感がございましたか？
事務 10	事務はあなたに敬意を払い、礼儀正しく対応しましたか？
環境 11	病室とシャワールームは清潔に保たれていましたか？
環境 12	夜間、病室の周囲は静かでしたか？
トイレ 14	トイレまたは便器使用時の介助を求めた際、スタッフはすぐに来ましたか？
薬剤 16	入院中、痛みは十分コントロールされておりましたか？
薬剤 17	病院スタッフは、痛みの状況にあわせて適切に処置をされましたか？
薬剤 19	新しい薬を使う前に、スタッフから何のための薬か説明がありましたか？
薬剤 20	新しい薬を使う前に、スタッフから薬の副作用について説明がありましたか？
退院 24	退院後に必要な看護や治療についてご本人、ご家族の要望に配慮されましたか？
退院 25	退院時には自分で行う必要がある健康管理について理解してましたか？
退院 26	退院時、全ての薬について服用する目的、効果などを理解しましたか？
評価 28	ご友人やご家族に行徳総合病院を勧めますか？

※トイレ、薬剤の項目は未回答を除外

各評価



総合評価 27



2024年6月分 HCAHPSアンケート集計結果（入院）

入院アンケート総数

105

件

(前回 186)

集計期間

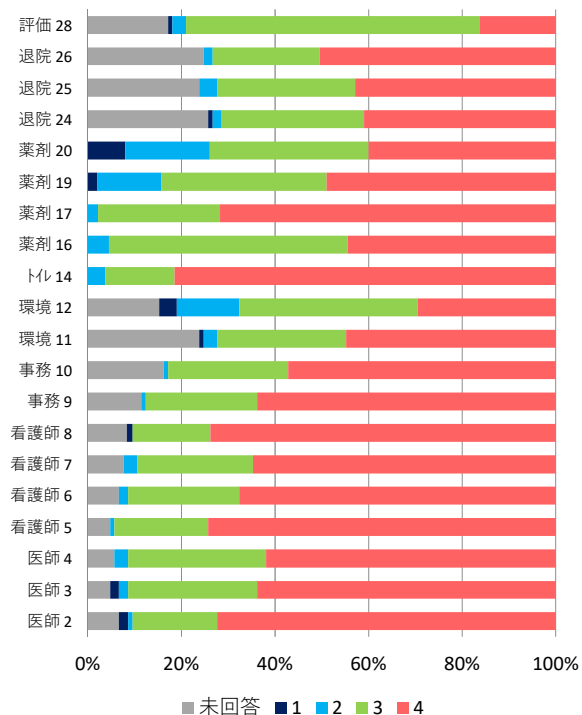
2024/6/1 ~ 2024/6/30

評価項目（1：全く出来ていない 2：あまり出来ていない 3：概ね出来ている 4：常に出来ている）

医師 2	医師はあなたに敬意を払い、礼儀正しく対応しましたか？
医師 3	医師はあなたの不安や要望に耳を傾けましたか？
医師 4	検査、治療などに関して、医師はあなたが理解できるように説明をしましたか？
看護師 5	看護師はあなたに敬意を払い、礼儀正しく対応しましたか？
看護師 6	看護師はあなたの不安や要望に耳を傾けましたか？
看護師 7	検査、治療などに関して、看護師はあなたが理解できるように説明をしましたか？
看護師 8	ナースコールのボタンを押した後、看護師はすぐに来ましたか？
事務 9	あなたと接した事務は清潔感がございましたか？
事務 10	事務はあなたに敬意を払い、礼儀正しく対応しましたか？
環境 11	病室とシャワールームは清潔に保たれていましたか？
環境 12	夜間、病室の周囲は静かでしたか？
トイレ 14	トイレまたは便器使用時の介助を求めた際、スタッフはすぐに来ましたか？
薬剤 16	入院中、痛みは十分コントロールされておりましたか？
薬剤 17	病院スタッフは、痛みの状況にあわせて適切に処置をされましたか？
薬剤 19	新しい薬を使う前に、スタッフから何のための薬か説明がありましたか？
薬剤 20	新しい薬を使う前に、スタッフから薬の副作用について説明がありましたか？
退院 24	退院後に必要な看護や治療についてご本人、ご家族の要望に配慮されましたか？
退院 25	退院時には自分で行う必要がある健康管理について理解してましたか？
退院 26	退院時、全ての薬について服用する目的、効果などを理解しましたか？
評価 28	ご友人やご家族に行徳総合病院を勧めますか？

※トイレ、薬剤の項目は未回答を除外

各評価



総合評価 27

